



Prefeitura de Sinop- MT
Nível Fundamental Completo

LÍNGUA PORTUGUESA

Leitura e interpretação de textos: identificação do significado de palavras, expressões, frases e parágrafos.....	1
Construção do sentido do texto: ideias principais e secundárias.....	2
Elementos verbais e não verbais	6
Relações de fato/causa; fato/consequência;fato/finalidade; fato/conclusão; fato/opinião; problema/solução	11
Identificação de elementos na construção de relações de oposição; analogia; ordem; inclusão; exclusão; alternância.....	12
Construção da narrativa: caracterização dos personagens principais e secundários; relação de tempo e organização cronológica dos fatos; caracterização do espaço, identificação dos tipos de narrador (observador e personagem)	14
Coesão e coerência.....	15
Termos da oração.....	17
Conectivos.....	25
Verbos	27
Pronomes	29
Acentuação.....	32
Pontuação	35
Ortografia.....	39
Flexão do substantivo e do adjetivo	41
Divisão silábica e sílaba tônica.....	42
Crase	45
Questões	47
Gabarito.....	53

RACIOCÍNIO LÓGICO

Sistema de numeração decimal: classe e ordens	1
Números reais: Leitura, comparação, operações de adição, subtração, multiplicação, divisão, potenciação e radiciação.....	2
Múltiplos e divisores, MDC, MMC, números primos. Múltiplos e submúltiplos	8
Porcentagem	18
Média aritmética e ponderada	20

SUMÁRIO



Proporcionalidade Direta Inversa	21
Polinômios	24
Equação e sistema do 1º e 2º grau	31
Sistema legal de medidas: unidades de comprimento, área, capacidade, volume, massa e tempo.....	41
Áreas e perímetros das principais figuras planas. Relações angulares e lineares em polígonos. Relações métricas no triângulo retângulo. Comprimento da circunferência	46
Volume do cubo e do paralelepípedo	53
Princípio multiplicativo	57
Interpretação de gráficos e tabelas	58
Questões	65
Gabarito.....	74

CONHECIMENTOS GERAIS

História, geografia do município	1
Lei orgânica do município Sinop	4

SUMÁRIO



A Leitura Atenta e a Compreensão Contextual

A leitura atenta é o ponto de partida para a interpretação de textos. Durante a leitura, é essencial captar o objetivo do autor, a ideia principal do texto e os detalhes que complementam essa ideia. Para isso, algumas estratégias são fundamentais:

- Leitura ativa: anotar palavras-chave e marcar trechos relevantes.
- Identificação do gênero textual: compreender se o texto é narrativo, descritivo, argumentativo ou injuntivo pode ajudar a determinar sua finalidade.
- Análise do contexto: entender as relações entre as partes do texto.

Exemplo prático:

Se uma palavra desconhecida aparece em uma frase, use o contexto para inferir seu significado. No trecho “O funcionário foi exonerado por conduta incompatível com o cargo”, mesmo sem conhecer o termo “exonerado”, pode-se deduzir que significa “demitido” pelo restante da frase.

Identificação do Significado de Palavras

As palavras podem ter significados distintos dependendo do contexto em que são utilizadas. Identificar o sentido correto exige:

- Reconhecimento de sinônimos e antônimos: muitos concursos pedem para identificar palavras equivalentes ou opostas.
- Compreensão de palavras polissêmicas: palavras que possuem múltiplos sentidos, como “banco” (instituição financeira ou assento).
- Uso de prefixos e sufixos: entender como afixos alteram o significado, como em “rever” (ver novamente).

Exemplo prático:

No trecho “A atitude dele foi inusitada”, o termo “inusitada” pode ser compreendido como algo “fora do comum” se considerarmos o contexto da frase.

Compreensão de Expressões e Frases

As expressões idiomáticas e construções figuradas podem desafiar a interpretação literal. Para compreender corretamente, é necessário:

- Identificar figuras de linguagem: como metáfora, metonímia e hipérbole.
- Relacionar as expressões ao contexto: entender como a expressão se conecta ao restante do texto.

Exemplo prático:

No trecho “Ele estava com a faca e o queijo na mão”, a interpretação literal não faz sentido. Contudo, o contexto sugere que a expressão significa que ele tinha tudo o que precisava para resolver a situação.

Análise de Parágrafos

A compreensão de parágrafos envolve a identificação de ideias principais e secundárias. Para isso, é importante:

- Reconhecer a estrutura do parágrafo: identificar introdução, desenvolvimento e conclusão.



Raciocínio Lógico

O sistema de numeração decimal é de base 10, ou seja utiliza 10 algarismos (símbolos) diferentes para representar todos os números.

Formado pelos algarismos 0, 1, 2, 3, 4, 5, 6, 7, 8, 9, é um sistema posicional, ou seja, a posição do algarismo no número modifica o seu valor.

É o sistema de numeração que nós usamos. Ele foi concebido pelos hindus e divulgado no ocidente pelos árabes, por isso, é também chamado de «sistema de numeração indo-arábico».

HINDU 300 a.C	-	=	≡	♀	∩	♁	∩	∩	∩	∩
HINDU 500 d.C	7	7	3	8	4	(7	∧	9	0
ÁRABE 900 d.C	1	∩	∩	∩	∩	7	∩	∩	9	0
ÁRABE (ESPANHA) 1000 d.C	1	∩	∩	∩	∩	∩	7	8	9	0
ITALIANO 1400 d.C	1	2	3	4	5	6	7	8	9	0
ATUAL	1	2	3	4	5	6	7	8	9	0

Evolução do sistema de numeração decimal

Características

- Possui símbolos diferentes para representar quantidades de 1 a 9 e um símbolo para representar a ausência de quantidade (zero).

- Como é um sistema posicional, mesmo tendo poucos símbolos, é possível representar todos os números.

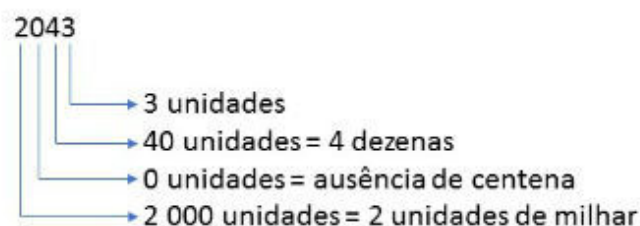
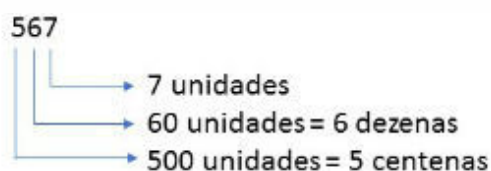
- As quantidades são agrupadas de 10 em 10, e recebem as seguintes denominações:

10 unidades = 1 dezena

10 dezenas = 1 centena

10 centenas = 1 unidade de milhar, e assim por diante

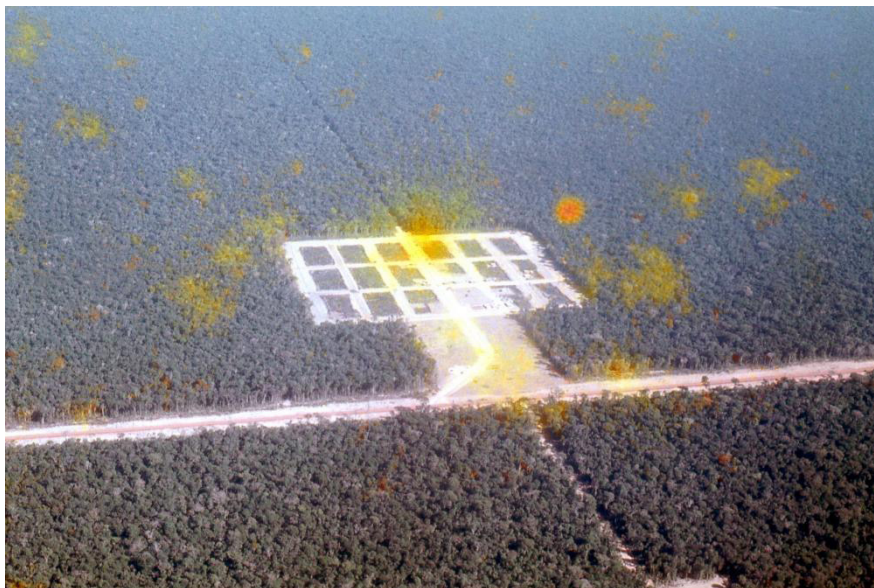
Exemplos





— Origem e Primeiros Anos de Ocupação

A ocupação da área onde hoje se encontra o município de Sinop teve início em 1972, quando a empresa Colonizadora Sinop S.A. (Sociedade Imobiliária Noroeste do Paraná) adquiriu mais de 500 mil hectares a cerca de 500 km de Cuiabá, ao longo da BR-163 (Cuiabá-Santarém). Foi nesse contexto que surgiu a Gleba Celeste, marco inicial do processo de colonização da região.



Assentamento SINOP, julho de 1973, às margens da BR-163. Foto aérea: Acervo Fotográfico Ten Cel Jaime Ribeiro.

O projeto foi liderado por Roberto Brandão, que, com o apoio de 400 trabalhadores e maquinários, desbravou as primeiras áreas da mata. Esse esforço culminou na criação de Sinop, além de outros municípios como Vera, Santa Carmem e Cláudia. Foram abertos 1.400 km de estradas vicinais, campos experimentais e construídas estruturas de apoio para os colonos, como escolas e centros comunitários. A região atraiu brasileiros de diversas partes do país, consolidando a chamada “mística do Nortão”.

Em maio de 1972, as primeiras ruas de Sinop começaram a ser traçadas, e muitas famílias, especialmente do Paraná, enfrentaram viagens de até sete dias para chegar ao local. Na data oficial de fundação, 14 de setembro de 1974, Sinop ainda era um grande canteiro de obras, com cerca de 20 quadras em construção.

Em 2018, o Tribunal Regional Federal da 1ª Região (TRF-1) confirmou a prática de grilagem de terras pela empresa colonizadora, em relação à área de domínio da BR-163. A empresa foi condenada a pagar uma indenização de R\$ 36.930.739,26 aos verdadeiros proprietários da terra.

Atualmente, segundo dados do IBGE de 2022, a área territorial de Sinop é de 3.990,870 km², e abriga uma população composta por 196.312 habitantes.

Formação Administrativa e História Recente

Em julho de 1976, Sinop foi elevada a distrito de Chapada dos Guimarães, pelo então governador de Mato Grosso, José Garcia Neto. Posteriormente, em dezembro de 1979, o governador Frederico Campos concedeu à localidade o status de município.